

EM2N | Implenia

wohnen im **Dahlienpark**  
Farbgestaltung

Ausgangslage

harmonische Parklandschaft

inmitten massiver Häuserblocks

grösstmögliche Privatsphäre

in der Anonymität einer Masse

architektonisch wertvolle Bauten

umgeben von biederem Mittelmass

zwischen Stadt und Land

in der Agglomeration von Zürich

flanieren in der Umgebung

hinter hochwirksamem Lärmschutz



**hohe Ansprüche**



**in nicht ganz unproblematischem Umfeld**

Ausgangslage

Aspekte

Grundstück mit hoher Ausnutzung  
mächtige Bauten  
Monotonie durch rationelle Serialität

exklusive Angebote  
für anspruchsvolle Klienten  
obere Mittelklasse  
mit individuellen Ansprüchen

Aspekte



**hohe Erwartungen**



**fordern einzigartige Lösungen**

**dauerhafter Wert**

**Eleganz**

**Einzigartigkeit**

Aspekte



**mit Charakter**

Aktionsradius



Kosten

Käufer

Öffentlichkeit

Planer

Gemeinde

Nachbarschaft

Ästhetik Tradition

Aktionsradius

Realisierbarkeit

Bauherrschaft

Ziele

Private Bauherrschaft im engagierten Dialog mit avancierten Architekten

Gebäudevolumen farblich in das bestehende gebaute Umfeld und Landschaft einpassen

Einheitlichkeit erreichen ohne Monotonie zu erhalten

kostenrelevante Aspekte in einem guten Verhältnis zu den ästhetischen Lösungen

Bezug zur anvisierten Kundschaft

Ziele

Mehrwert durch spezifisch eingesetztes Farbmateriale und stilvolle Farbgestaltung

Technische Realisierbarkeit soll gegeben sein

Verschmutzungsgrad berücksichtigen

Seele / Identität stiften

Kein anonymes Durchschnittsquartier

Zeitgemässe Lösungsorientierung

Ziele



zwischen Wagemut & Zurückhaltung

zwischen Ausdrucksstärke & Konvention

zwischen Identitätsstiftung & Verwechselbarkeit

zwischen langfristiger Optik & kurzfristiger Anlage

zwischen Eigenständigkeit & Anpasstheit

Ziele

Umgebung







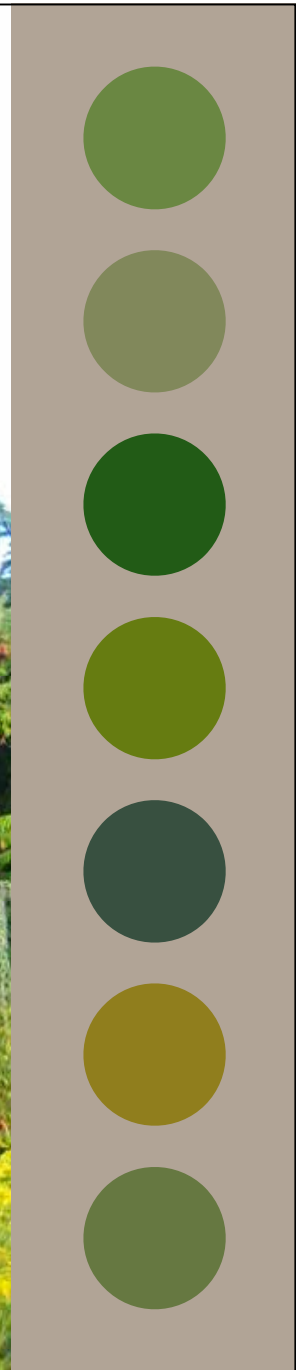


Farbquelle 1





Farbquelle 2



kurzes **Insert**

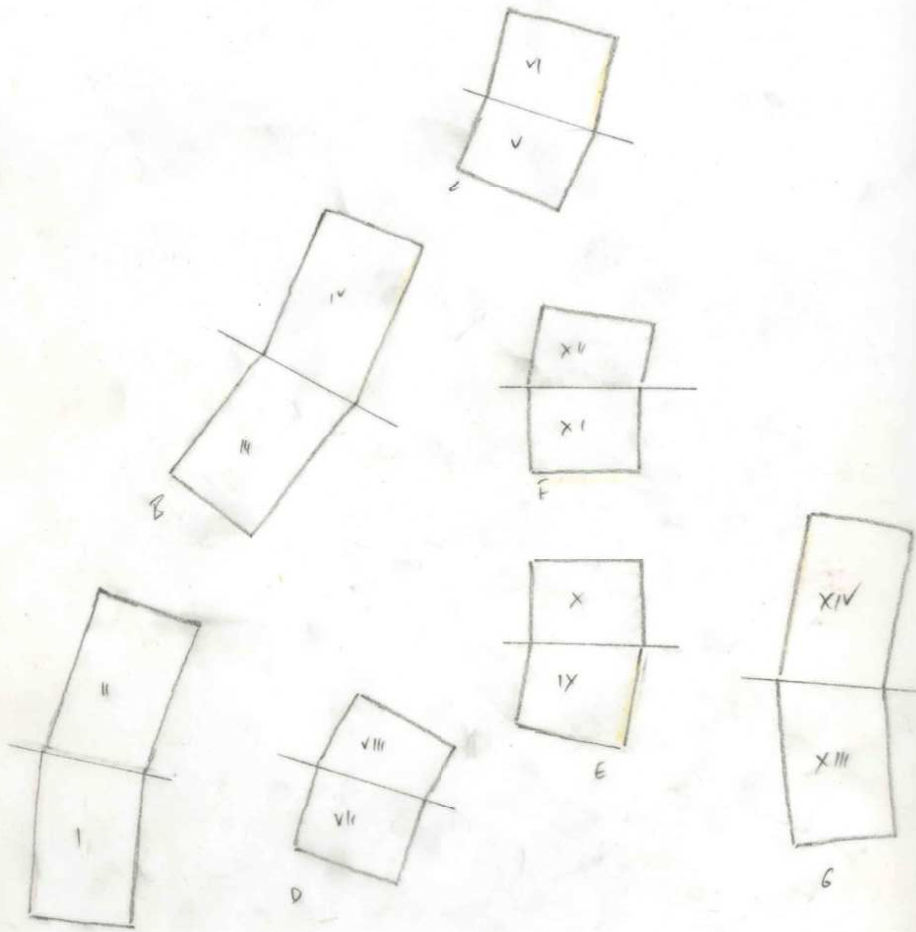
Ort | Raum  
*strukturiert* das  
**Denken**

*Farbstimmung* wirkt  
auf das  
**Empfinden**

**System** + **Kolorit**  
**Farbverteilung**      **Farbstimmung**

System





A

XIV  $\times$  3 Fassaden Platte

14  $\times$  3 = 42

mit 7  $\times$  6 = 72

-  ✓
-  ✓
-  ✓
-  ✓
-  ✓
-  ✓
-  ✓

• fehlende Farbe  
2m/1 in Gevierte

1







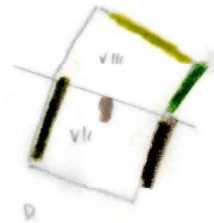
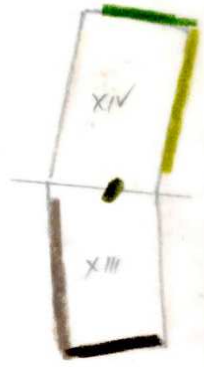
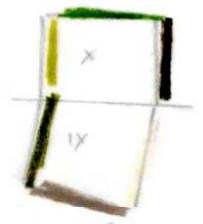
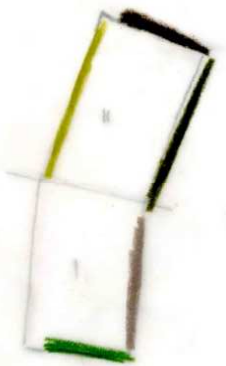
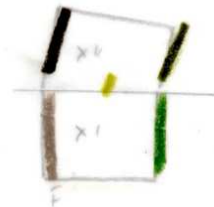
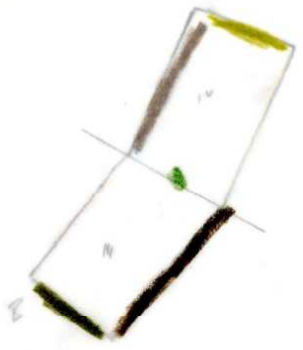
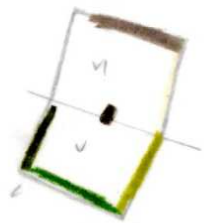
A

XIV Paper à 3 Faisceaux Pisto

14 x 3 = 42

7 x 6 = 42



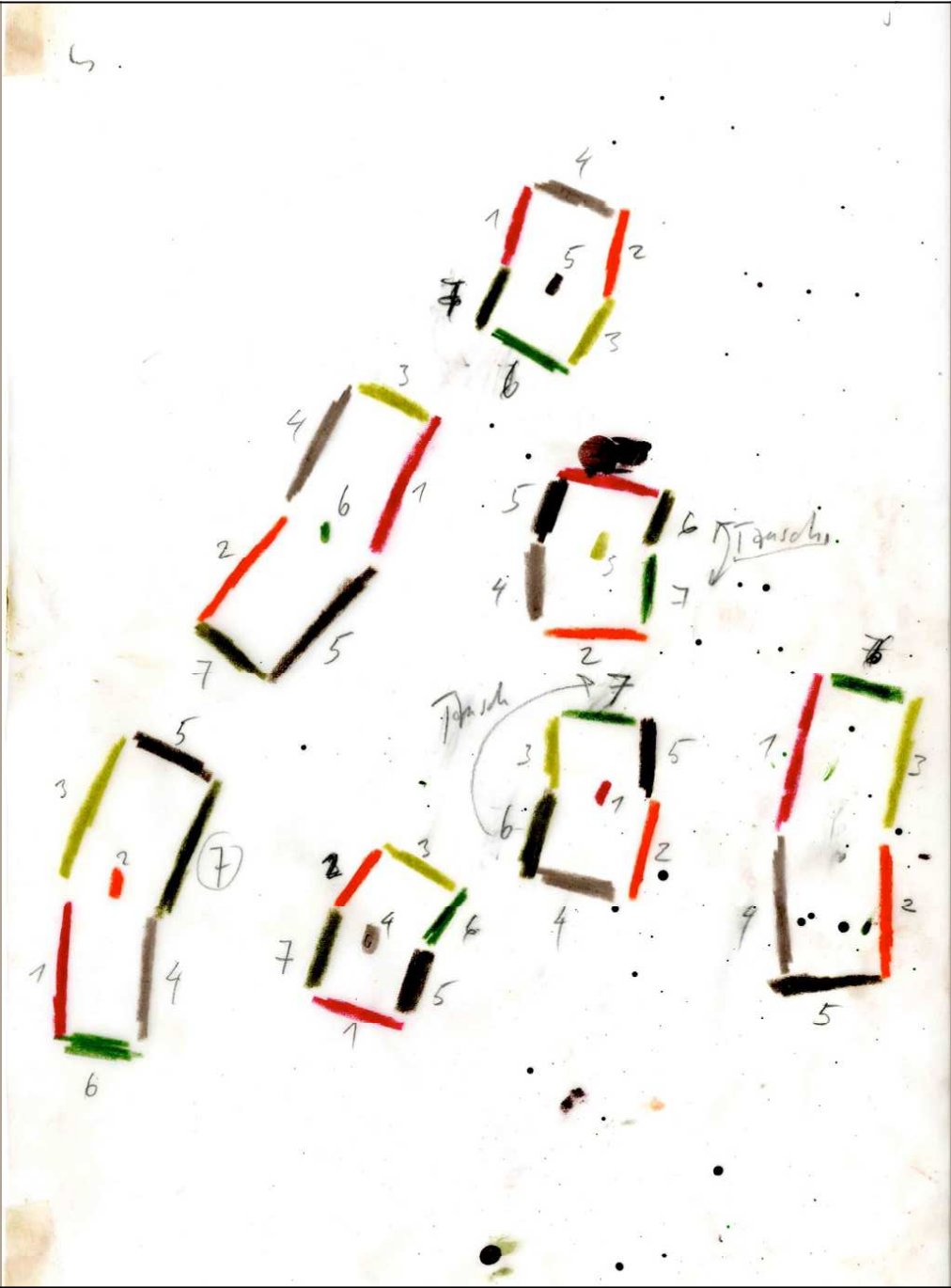


A

XIV Paper à 3 Fassaden Platte

14 x 3 = 42

max 7 x 6 = 72



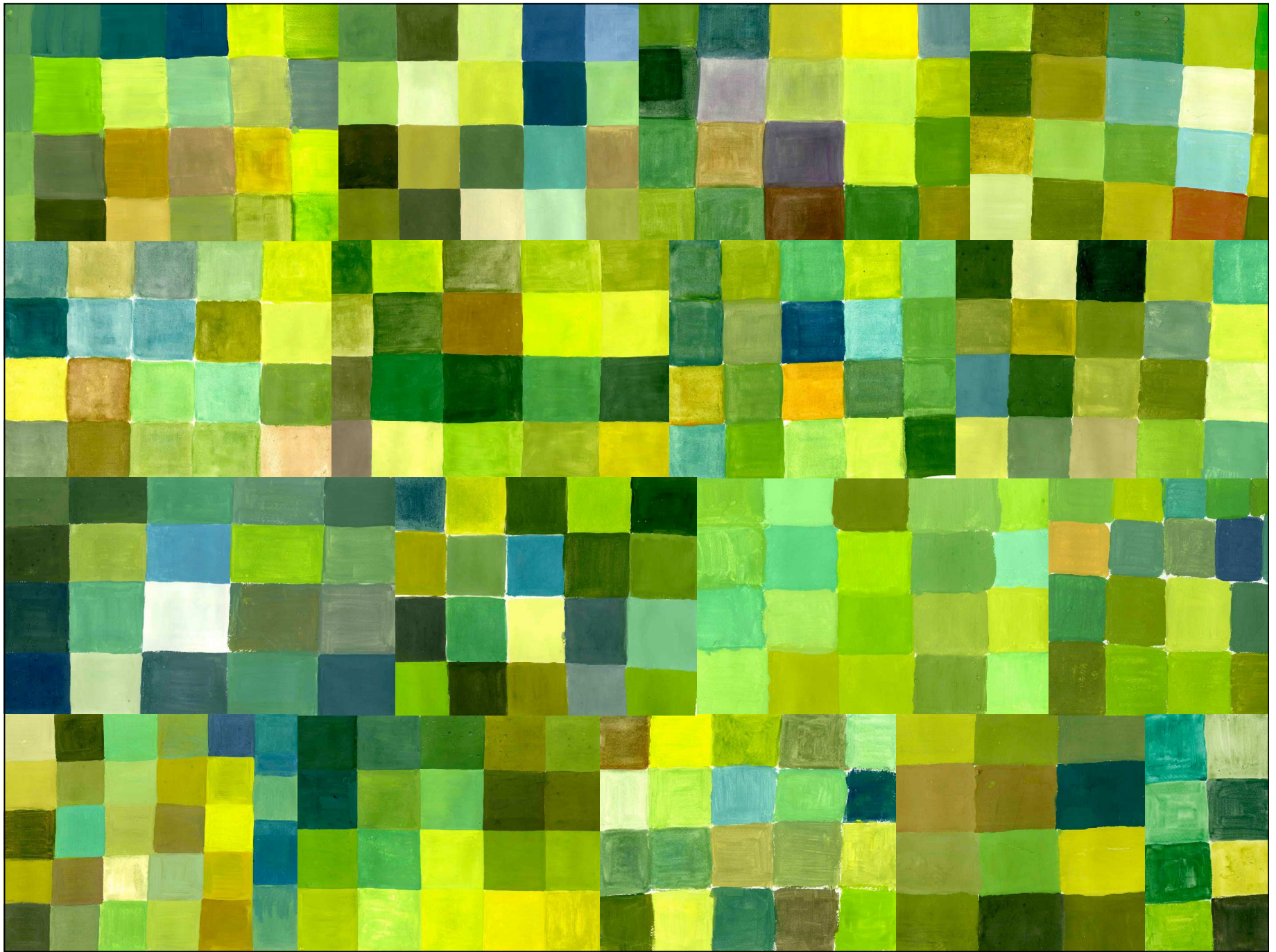


Kolorit

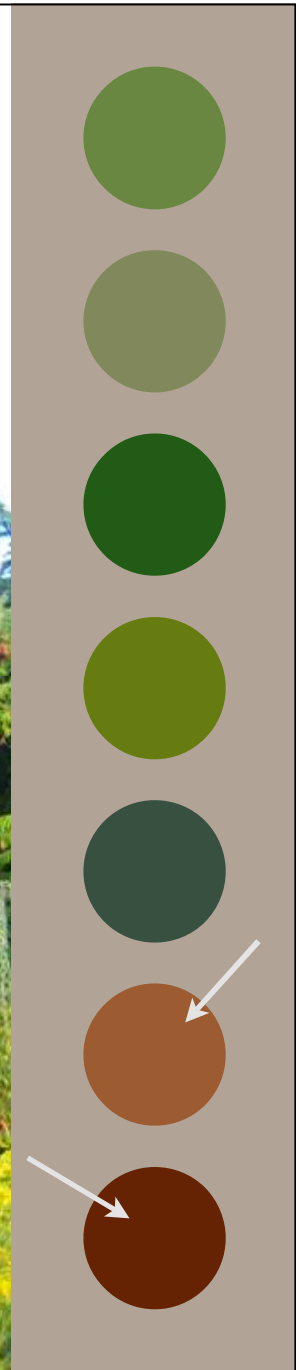


oder











Serie 2



Serie 1

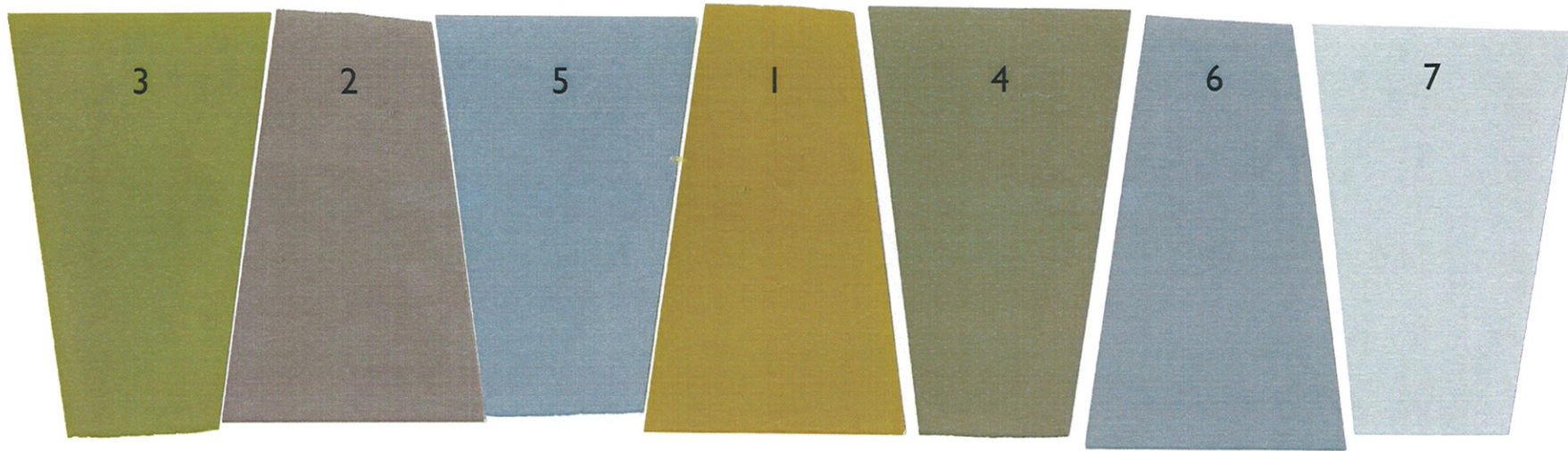




EM2N | Implenia

# Dahlienpark

Farbgestaltung



Die NCS-Werte sind nur als Vergleiche zu betrachten.  
Die Palette entspricht dem »StoColor System«.

	33232 ■ 21 C1 ○	31441 ■ 26 C3	36131 ■ 29 C2 ○			
NCS S 4040-G90Y	NCS S 5010-Y90R	NCS S 4010-B10G	NCS S 3050-Y20R	NCS S 5010-Y10R	NCS S 4010-B90G	NCS S 2502-B
31342 ■ 23 C3	35431 ■ 28 C3			31431 ■ 21 C2 ○		37204 ■ 48 C1 ○

Geprüft.  
Genehmigt.

14. Juli 2008

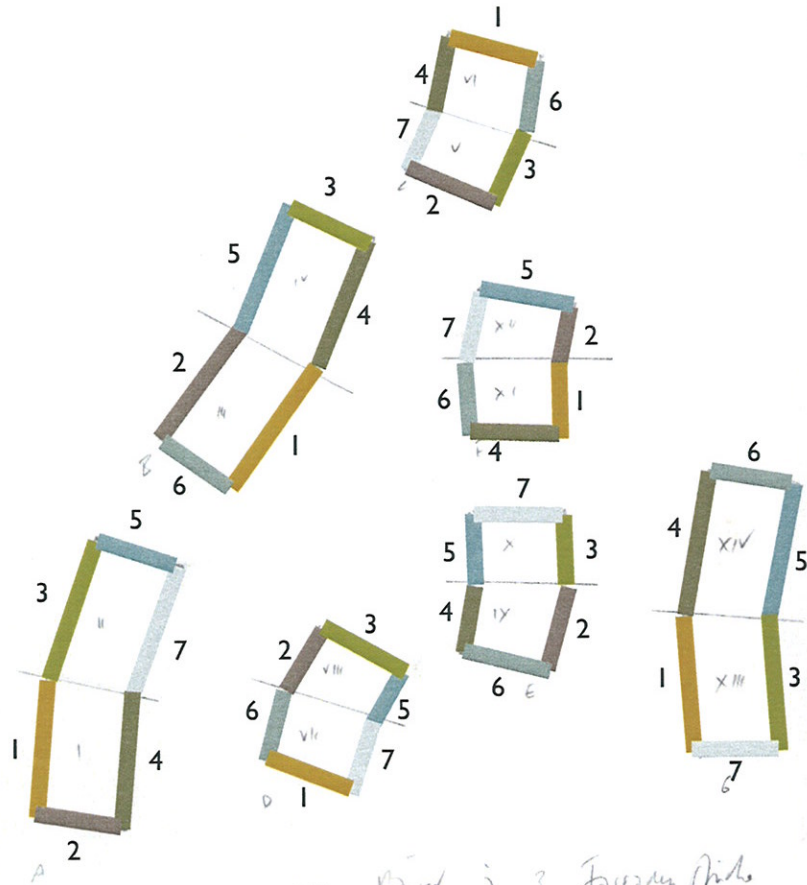
BAUAMT UNTERENGSTRINGEN  
Der Bausekretär

*[Handwritten signature]*

Geprüft.  
 Genehmigt.  
 14. Juli 2008  
 BAUAMT INTERENGSTRINGEN  
 Der Bausekretär  
*Scheller*

**Dahlienpark**  
**implenia | dachlerpartner**

**Farbkonzeption**  
**Jörg Niederberger 2007 / 08**



*xiv* 3 Farben  
*x* 3 = 92  
*xiii* 7 Farben  
*x* 6 = 72